

Turismo de Foz do Iguaçu - Análise do Fluxo de Viajantes H1N1 X COVID-19

DIVISÃO DE ESTATÍSTICAS E ESTUDOS TURÍSTICOS – SMTU | PESQUISA.TURISMO@PMFI.PR.GOV.BR | 45 2105 8117



A person wearing a yellow jacket, a brown hat, and a black backpack is standing in an airport terminal, looking at two large electronic flight departure boards. The boards are labeled 'Terminal B' and 'Departures'. The person is holding a suitcase. The background shows the airport's interior with other travelers and staff.

Contexto Pandemia por H1N1

- H1n1 teve início no México e perdurou entre março de 2009 e agosto de 2010;
- No mundo foram entre 700 a 1,7 bilhão de casos e 200 mil mortos;
- Em 2008 - 9 feriados prolongados (3 caíram no domingo);
- Em 2009 - 11 feriados prolongados (1 caiu no domingo);
- Setor aéreo brasileiro tentava ser recuperar do apagão aéreo de 2006, e acidente do voo Gol 1907 em 29/09/06 que provocou uma crise no setor;
- Os estabelecimento adotaram o uso de álcool em gel;
- Alguns locais adotaram o uso de máscaras;
- Não foi decretada a suspensão de atividades turísticas na cidade.



O que aconteceu com o fluxo de viajantes durante a H1N1?

- Em 2009 o **Aeroporto** registrou uma variação negativa de desembarques em relação a 2008, a situação só melhorou a partir de Set/09, o que pode estar relacionado à crise no setor aéreo também. Em 2010 o desempenho foi positivo (comparado com 2009), sobretudo em agosto, término da pandemia;
- Na **Rodoviária** em 2009 observou-se queda nos desembarques entre março e maio, início da pandemia. Em junho houve aumento o que pode estar relacionado com a não suspensão de atividades turísticas ou escolares. A maior queda aconteceu em agosto (-25% comparado com 2009). Em relação a 2010 o desempenho foi positivo, com o maior aumento surpreendentemente em agosto (22%), fim da pandemia;
- Para o **PNI** o desempenho de 2009, em relação ao ano anterior, também foi inferior, registrando queda de 19% em março e 37% em agosto. Para 2010, a visitação chegou a ser 68% maior para julho, e 52% para agosto, comparado com os mesmos períodos de 2009.
- **Nos três locais analisados observa-se um pico na demanda em meados de agosto de 2010, e depois uma queda e estabilização.**

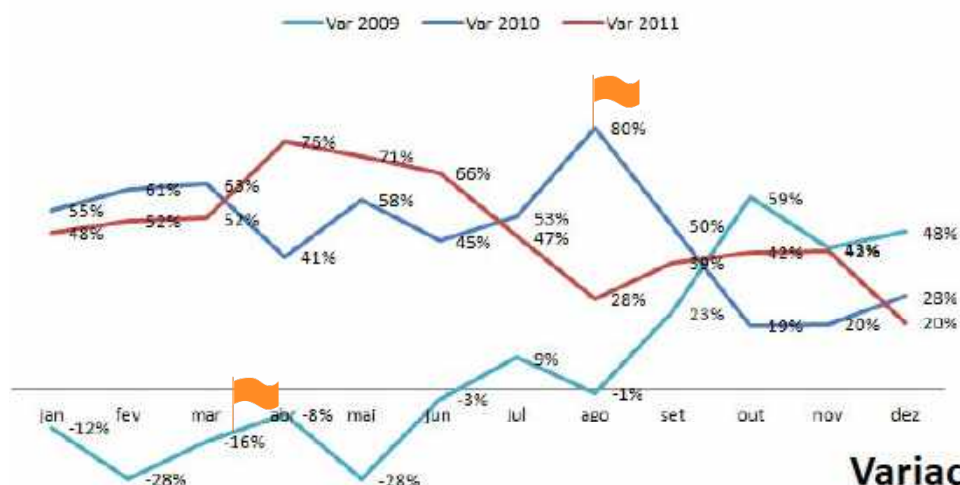
An aerial photograph of a wide, powerful waterfall cascading over a rocky ledge. The water is white and turbulent, creating a misty spray at the base. The surrounding landscape is dark and appears to be a dense forest or scrubland. A thin vertical line runs through the center of the image, possibly a scanning artifact or a design element.

Quanto tempo levou para a visitaç o do PNI voltar a crescer?

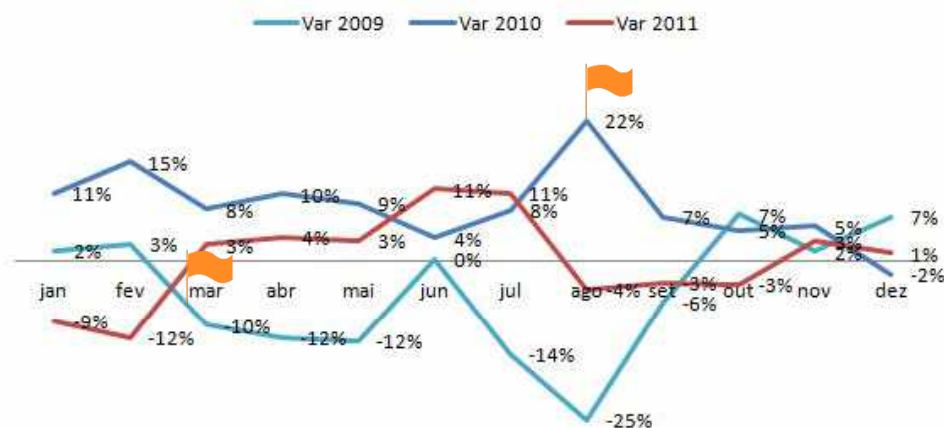
"A variaç o da visitaç o do PNI foi positiva, ou voltou a crescer em outubro de 2009, ou seja, 8 meses ap s o in cio da pandemia."

Variação Fluxo de Viajantes Foz do Iguaçu - 2009, 2010 e 2011 - H1N1

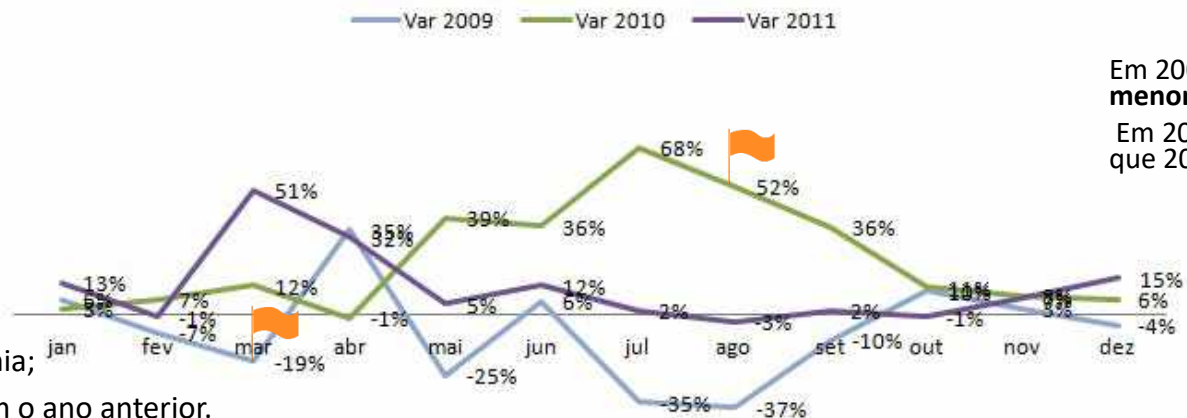
Variação Desembarques Aeroporto Foz



Variação Desembarque Rodoviária



Variação da Visitação PNI



Em 2009 a visitação anual do PNI foi 7% **menor** que a visitação anual em 2008;
Em 2010 a visitação anual foi 18% **maior** que 2009.

Bandeiras indicam período da pandemia;
Estas variações estão relacionadas com o ano anterior.



E o Fluxo após a COVID-19?

A Covid-19 é causada pelo coronavírus SARS-CoV-2, que apresenta um quadro clínico que varia de infecções assintomáticas a quadros respiratórios graves. Originada na China, chegou ao Brasil em Março de 2020.

-No mundo são 18.196.221 casos ativos e mais de 691.740 mortes.

-No Brasil são 2.751.665 casos e mais de 94.702 mortes (04/08/20)

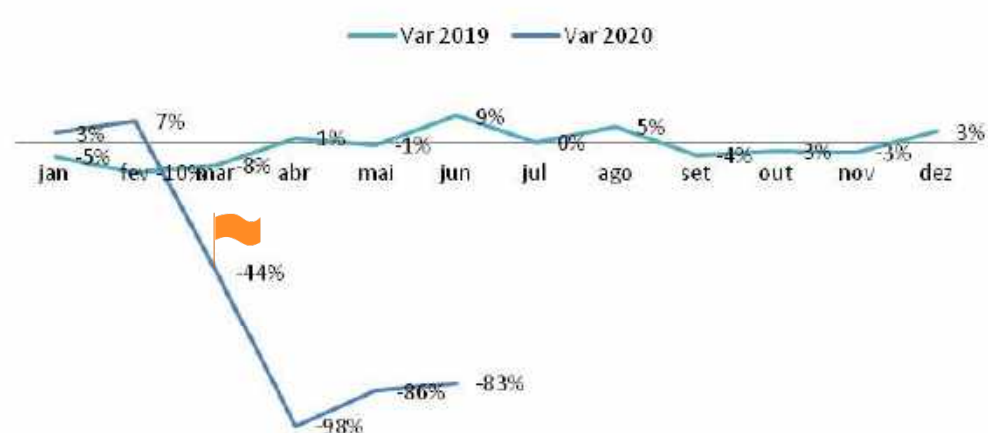
Em decorrência da quarentena que suspende várias atividades, inclusive as turísticas estamos na maior crise econômica desde 1929, conforme aponta o FMI.

Variação Fluxo de Viajantes Foz do Iguaçu - 2019 e 2020 – Covid-19

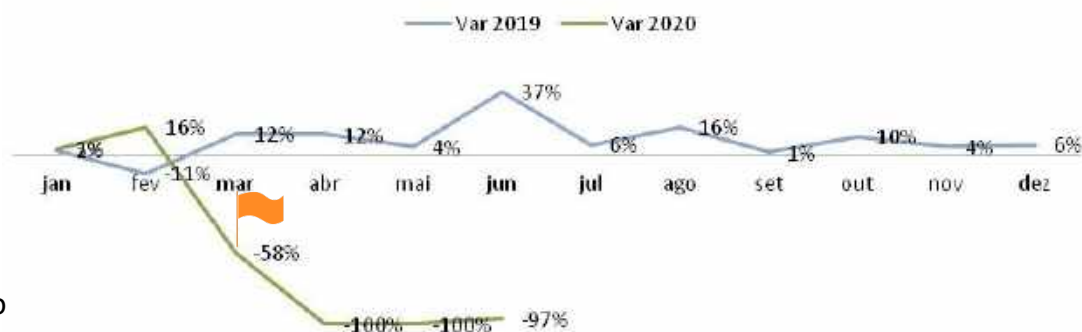
Variação Desembarques Aeroporto Foz



Variação Desembarque Rodoviária



Variação da Visitação PNI



Bandeiras indicam o início da pandemia;
Estas variações estão relacionadas com o ano anterior.

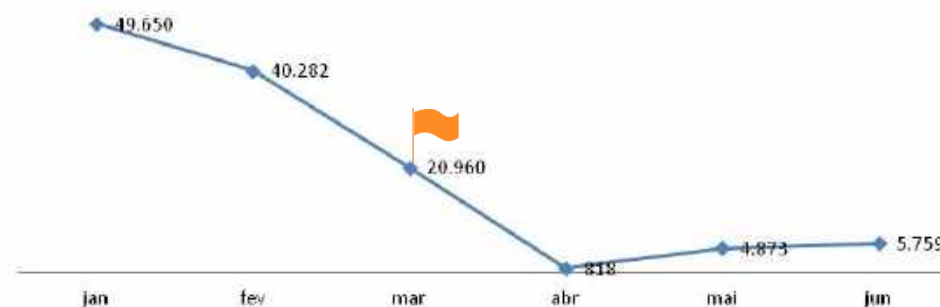
Mas há esperança?

Evolução Fluxo Desembarque Aeroporto Foz 2020



Apesar da queda na curva, para o aeroporto a variação do 2º trimestre/2020 representou em média um crescimento de 178% .

Evolução Fluxo Desembarque Rodoviária Foz 2020



Apesar da queda na curva, para a rodoviária a variação do 2º trimestre/2020 representou em média um crescimento de 139% .

Evolução Fluxo Visitaçãõ PNI 2020



Para a visitaçãõ do PNI o primeiro trimestre teve um decréscimo médio de 19% , e o último trimestre não apresentou variação.

Bandeiras indicam o início da pandemia.

Principais emissores e vias de acesso

País de Origem	Visitantes PNI 2019
Brasil	1073814
Argentina	436369
Paraguai	63046
Estados Unidos	49109
França	39490
Espanha	32039
Alemanha	29289
Inglaterra	24002
Peru	21649
China	19719

Estados de Origem	Visitantes PNI 2019
São Paulo	402205
Paraná	314859
Santa Catarina	66897
Rio de Janeiro	60234
Rio Grande do Sul	50135



<http://www.dadosefatos.turismo.gov.br/2016-02-04-11-54-03/demanda-tur%C3%ADstica-internacional.html>

Pontos Positivos



- 50% da demanda do PNI é nacional (1.073.814 em 2019);
- Os principais estados emissores: São Paulo, Paraná e Santa Catarina;
- Em 2018 em média 74% das chegadas foram via terrestre;



Fontes Consultadas

- [Dados da Secretaria Municipal de Turismo, Indústria, Comércio e Projetos Estratégicos](#)
- <http://www.dadosefatos.turismo.gov.br/2016-02-04-11-54-03/demanda-tur%C3%ADstica-internacional.html>
- <https://coronavirus.saude.gov.br/sobre-a-doenca>
- <http://www.iff.fiocruz.br/index.php/8-noticias/239-h1n1sintomas>
- <https://www.melhoresdestinos.com.br/remarcacao-passagens-coronavirus.html>
- https://www.anbima.com.br/feriados/fer_nacionais/2009.asp
- https://www.anbima.com.br/feriados/fer_nacionais/2010.asp
- <https://www1.folha.uol.com.br/fsp/dinheiro/fi1112200834.htm>
- <http://g1.globo.com/Noticias/Brasil/0,,MUL16123-5598,00-VEJA+O+HISTORICO+DO+CAOS+AEREO+NO+PAIS.html>
- <https://portal.fgv.br/noticias/pandemia-ja-afeta-trabalho-535-familias-aponta-fgv-ibre>
- <https://news.un.org/pt/story/2020/04/1711722>
- <https://www.bbc.com/portuguese/internacional-52078906>
- <https://valor.globo.com/mundo/noticia/2020/04/09/coronavirus-e-pior-crise-economica-desde-grande-depressao-diz-diretora-do-fmi.ghtml>
- <https://epocanegocios.globo.com/Empresa/noticia/2020/05/epoca-negocios-delta-limita-capacidade-de-assentos-em-aeronaves-para-garantir-seguranca-em-meio-a-covid-19.html>

